

ПРОЕКТ
лесовосстановления
(искусственное)
на весну, 2021 года

Общество с ограниченной ответственностью «Лес»

по договору аренды лесного участка №20 от 19.03.2013 года

(наименование лица, на которое возложена обязанность по лесовосстановлению, № и дата договора)

1. Способ лесовосстановления Искусственное
(искусственное, комбинированное)
2. Главная порода Ель европейская
3. Лесничество (лесопарк) ГКУ КО «Куйбышевское лесничество»
4. Участковое лесничество Тимирязевское
5. Лесорастительная зона хвойно-широколиственных лесов
6. Лесной район хвойно – широколиственных (смешанных) лесов Европейской части РФ
7. № квартала 43 № выдела 4
8. Площадь участка, га 1,1
9. План участка, масштаб **1:10 000** (прилагается к Проекту)

10. Характеристика природно-климатических условий лесного участка:

- 10.1. Категория защитности лесов Эксплуатационные
- 10.2. Категория площади лесовосстановления вырубка 2021 года
вырубка(год), гарь(год), иная.
- 10.3. Рельеф Равнинный
- 10.4. Почва дерново – подзолистая, влажная, суглинистая
(тип, степень увлажнения, механический состав)
- 10.5. Напочвенный покров разнотравье
(важнейшие растения-индикаторы)
- 10.6. Тип леса (тип лесорастительных условий) СЛ СЗ
- 10.7. Зараженность почвы вредителями, вид, шт./га нет

11. Характеристика площади:

- 11.1. Количество пней, шт./га: всего 0,546 средний диаметр пней, см 24
- 11.2. Степень задернения почвы средняя
(отсутствует, слабая, средняя, сильная)
- 11.3. Захламленность отсутствует
(отсутствует, слабая, средняя, сильная)
- 11.4. Семенные деревья ель, сосна - стена леса
(порода, источник: одиночные (шт./га), куртины, полосы, стены леса)

12. Характеристика подроста:

12.1. Состав _____, Ср. высота, м. _____, Ср. возраст, лет _____

12.2. Количество тыс.шт./га: всего _____ в т.ч. по породам _____

12.3. Категория густоты _____
(редкий, средний, густой)

12.4. Распределение по площади _____
(равномерное, неравномерное, групповое)

12.5. Жизнеспособность подроста _____
(жизнеспособный, нежизнеспособный)

13. Обоснование проектируемого способа лесовосстановления и проектируемая технология проведения лесовосстановления:

13.1. Способ лесовосстановления проектируется в соответствии с таблицей 2 приложения №17 к «Правилам лесовосстановления», утвержденным приказом Министерства природных ресурсов и экологии Российской Федерации от 10.12.2020 г. № 1014, и карточкой обследования участка №2 от 07.04.2021г. при выборе способа лесовосстановления (прилагается к Проекту).

13.2. Расчистка участка без корчевки
(полосная, сплошная, с корчевкой (без корчевки) пней)

расстояние между центрами полос _____ м, ширина полос _____ м

Сроки проведения расчистки _____

Применяемые машины и орудия _____

13.3. Обработка почвы бороздами
(полосами, бороздами, площадками, иное)

Размещение и размеры площадок, полос, борозд, терасс на площади и их направление _____
прямолинейное, С-Ю количество площадок на 1 га, шт. _____

Глубина обработки почвы 12-15см

Сроки проведения обработки почвы весна 2021 года

Применяемые машины и орудия ПКЛ-70+МТЗ-82

13.4. Метод и способ искусственного, комбинированного лесовосстановления (посадка сеянцами, саженцами, посадочным с ЗКС, посев рядовой, строчно-луночный, ручной, механизированный) Посадка сеянцами, ручной

Сроки проведения работ весна 2021г.

Применяемые машины и орудия меч Колесова

Количество посадочных (посевных мест) на 1 га, тыс. шт. 3,5

Размещение посадочных (посевных мест): расстояние между центрами полос, борозд, м 4,0,
расстояние между рядами в полосах, площадках, м _____, количество рядов в 1 полосе,
площадке, шт. _____, расстояние в рядах (шаг посадки), м 0,7

Схема смешения пород ЕЕЕЕЕ

Потребность в посадочном (посевном) материале на 1 га 3,5 тыс. шт. (кг),

и на всю площадь по породам 3,9 тыс.шт. (кг).

13.5. Требования (характеристика) к используемому посадочному материалу

сеянцы, 3-х лет, 12см, 2,0мм

(сеянцы, саженцы, селекционная категория посадочного,

Брянская область, Брасовский р-он, п. Комунна, «ИП Щербаков Н.Н.»

возраст (лет), размеры стволика (высота, диаметр корневой шейки), происхождение)

13.6. Характеристика посевного материала

-
(класс качества, селекционная категория, лесосеменной район)

Предпосевная подготовка семян

-
(снегование, стратификация, обработка фунгицидами, иная)

13.7. Виды и способы ухода за культурами, их кратность:

1-й год - агротехнический, ручная оправка, уничтожение растительности механическим способом, 2-х кратный

2-й год - агротехнический, уничтожение растительности механическим способом, 1 кратный

3-й год - агротехнический, уничтожение растительности механическим способом, 1 кратный

4-й год - агротехнический, уничтожение растительности механическим способом, 1 кратный

5-й год - лесоводственный, уничтожение нежелательной древесной и травянистой растительности механическим способом, 1 кратный

14. Противопожарные и защитные мероприятия Устройство минерализованной полосы по периметру участка

15. Требования к молоднякам, площади которых подлежат отнесению к землям, занятым лесными насаждениями, для признания работ по лесовосстановлению завершенными:

15.1. Состав 6Е2Ос1Б1С, Высота, м. 1,0, Возраст, лет 7

Количество деревьев главных (целевых) пород, не менее тыс.шт./га 2,0

15.2. Намечаемый год отнесения площадей с проведенными мерами искусственного, и комбинированного лесовосстановления к землям, занятым лесными насаждениями 2028г.

Проект составил:

Генеральный директор

(должность)

Курзин О.А

(Ф.И.О.)

14.04.2021г.

(подпись, число)



Приложение:
к проекту лесовосстановления
(искусственное)
на весну 2021 года

Субъект Федерации Калужская область
Лесничество (или лесопарк) Куйбышевское Участковое лесничество Тимирязевское
Лесорастительная зона хвойно-широколиственных лесов
Лесной район хвойно - широколиственных(смешанных) лесов Европейской части РФ

Карточка
обследования участка № 2 / 2021 год
при выборе способа лесовосстановления

1. № квартала 43 № выдела 4
2. Площадь участка, с точностью до 0,1 га 1,1
3. План участка (прилагается к Карточке)
4. Категория площади: лесовосстановления вырубка 2021 года
вырубка, гарь, иная (год)
5. Исходный породный состав участка лесовосстановления, _____
до вырубки, гари, гибели

6. Условия для работы техники:

- 6.1. Количество пней, шт./га: всего 0,546, ср. диаметр 24
6.2. Захламленность, м³/га отсутствует
отсутствует - менее 10 м³/га, слабая - 10-20 м³/га, средняя - 21-50 м³/га, сильная > 50 м³/га

7. Лесорастительные условия.

- 7.1. Рельеф равнинный
7.2. Группа типов леса Сложный
7.3. Тип условий местопроизрастания СЗ
7.4. Почва дерново-подзолистая, суглинистая, влажная
тип, механический состав, степень увлажнения
7.5. Степень задернения почвы средняя
отсутствует - до 10 %, слабая - 11-30 %, средняя - 31-50 %, сильная > 50 %

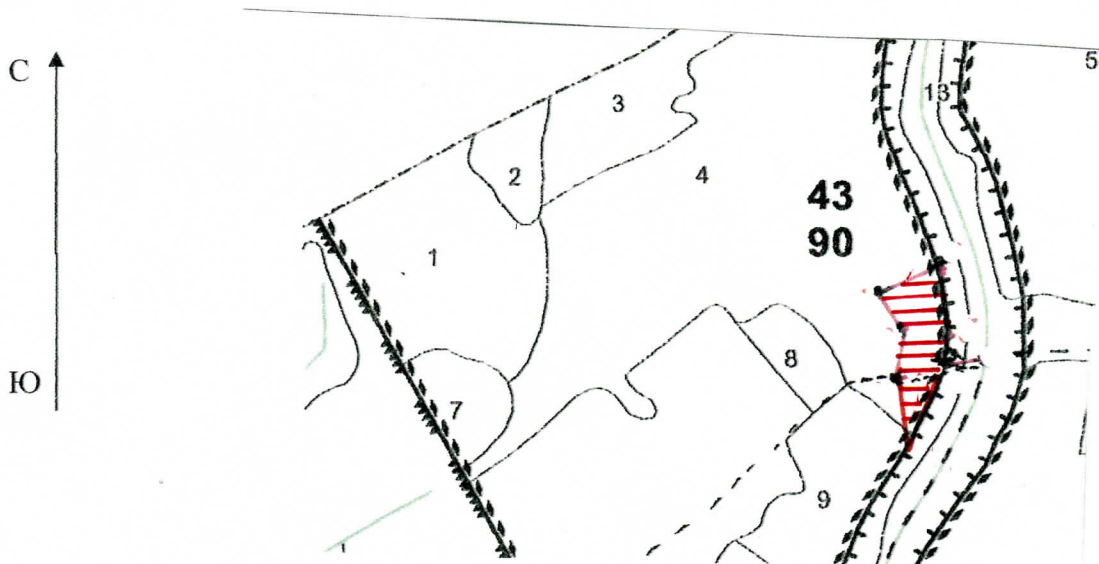
8. Характеристика подроста (перечётная ведомость прилагается):

- 8.1. Средний возраст подроста, лет -, Средняя высота подроста, м -
8.2. Жизнеспособность подроста _____
жизнеспособный, нежизнеспособный
8.3. Количество тыс.шт./га: всего - в т.ч. по породам -
8.4. Категория густоты _____
редкий, средний, густой
8.5. Встречаемость подроста, % _____
9. Источники обсеменения Ель, Сосна - стены леса
порода, источник: одиночные (шт./га), куртины, полосы, стены леса
10. Характеристика санитарного состояния нет
заселенность вредными организмами, болезни леса

11. Предложения для разработки Проекта лесовосстановления:

- 11.1. Способ лесовосстановления искусственный (лесные культуры)
естественный, искусственный (лесные культуры), комбинированный
11.2. Главные (целевые) породы Ель Европейская
11.3. Срок лесовосстановления весна 2021г-осень 2028г.
начало, окончание (год)
12. Необходимость проведения предварительных и сопутствующих мероприятий:
очистка вырубки, гари _____
санитарные _____
противопожарные устройство минерализованной полосы
иные предложения _____

Исполнитель(и): зам.ген. директора ООО «Лес» Курзина Н.В. 07.04.2021г.
Должность ФИО подпись, число



Исполнитель(и): зам.ген. директора ООО «Лес»
Должность

Курзина Н.В.
ФИО

07.04.2021г.

подпись, число

К "Карточке обследования участка № 2 / 2021 год при выборе способа лесовосстановления

Перечетная ведомость жизнеспособного подроста при обследовании участка № 2 / 2021 год лесовосстановления
Лесничество (лесопарк) ГКУ КО Кйбышевское лесничество Участковое лесничество Тимирязевское
Квартал № 43 Выдел № 4 Площадь, га 11

порода	Высота / пл/л	1	2	3	4	5	6	7	8	9	10	11	12	13	14	15	16	17	18	19	20	21	22	23	24	25	26	27	28	29	30	31	32	33	34	35	36	37	38	39	40																						
сосна	от 0,5 м																																																														
	более 1,5 м																																																														
ель	от 0,5 м																																																														
	более 1,5 м																																																														
дуб	от 0,5 м																																																														
	более 1,5 м																																																														
клен	от 0,5 м																																																														
	более 1,5 м																																																														
порода	Высота / пл/л	41	42	43	44	45	46	47	48	49	50	51	52	53	54	55	56	57	58	59	60	61	62	63	64	65	66	67	68	69	70	71	72	73	74	75	76	77	78	78	80																						
	от 0,5 м																																																														
сосна	от 0,5 м																																																														
	более 1,5 м																																																														
ель	от 0,5 м																																																														
	более 1,5 м																																																														
дуб	от 0,5 м																																																														
	более 1,5 м																																																														
клен	от 0,5 м																																																														
	более 1,5 м																																																														
порода	Высота / пл/л	81	82	83	84	85	86	87	88	89	90	91	92	93	94	95	96	97	98	99	100	Итого		Коэф-нт перевода	С учетом к-та																																						
	от 0,5 м																							0,5																																							
сосна	от 0,5 м																							0,8																																							
	более 1,5 м																							1,0																																							
ель	от 0,5 м																							0,5																																							
	более 1,5 м																							0,8																																							
дуб	от 0,5 м																							1,0																																							
	более 1,5 м																							0,5																																							
клен	от 0,5 м																							1,0																																							
	более 1,5 м																							0,8																																							
Итого по породам																																																															

Количество подроста на пробе _____ шт
Количество подроста на 1 га _____ шт
Состав подроста _____

до 5 га - 30 уч. площалок
до 5,1 - 10 га - 50 уч. площалок
свыше 10 га - 100 уч. площалок

Исполнитель

Зам. Директора

Подпись

Куркина Н.В.

07.04.2021

Дата

Должность

Ф.И.О.